



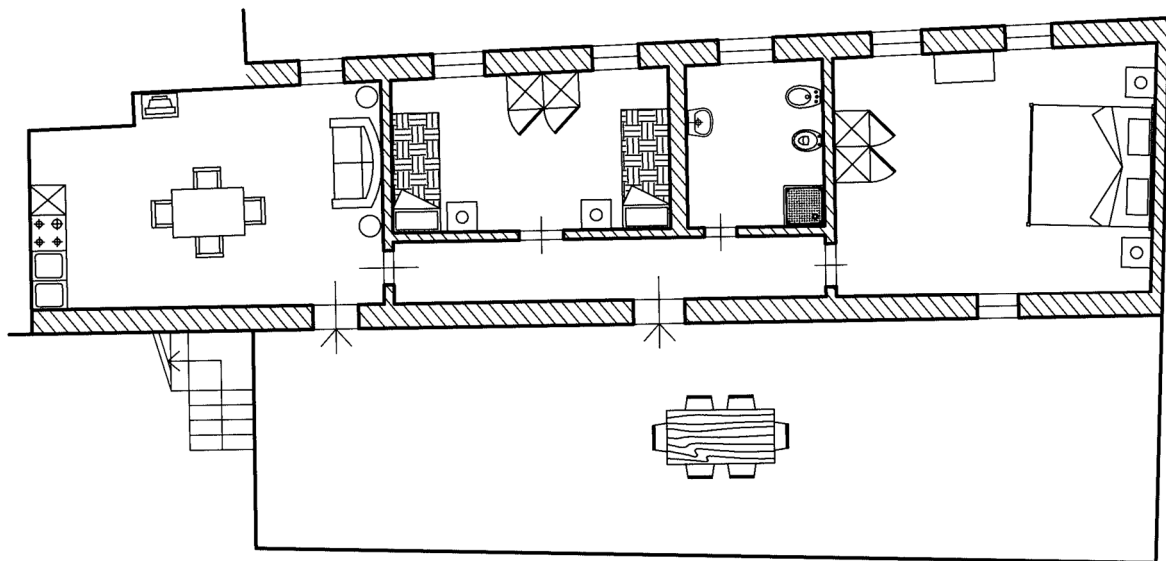
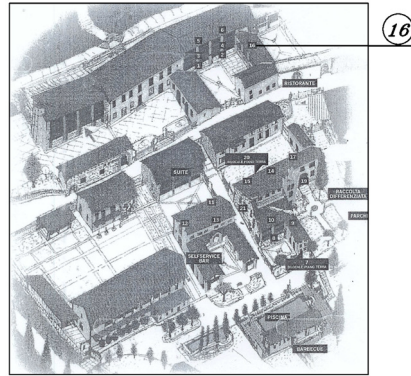
**APPARTAMENTO N°16  
TRILOCALE PRIMO PIANO**  
(2 camere + divano letto)

**SERVIZI COMPRESI**

- ✓ Acqua, Elettricità, Gas
- ✓ Cambio biancheria settimanale
- ✓ Biancheria da cucina e da camera
- ✓ Wi-Fi area uffici e piscina
- ✓ Barbecue
- ✓ Biciclette
- ✓ Televisione satellitare
- ✓ Parcheggio
- ✓ Visita guidata alle cantine (una volta alla settimana)
- ✓ Servizio noleggio biciclette professionali e percorsi accompagnati (a pagamento)



**MAPPA APPARTAMENTO:  
(74 mq + 60 mq loggia)**



PRIMO PIANO